

# Remesas y condiciones de vida en los hogares en Costa Rica

**Juan Carlos Vargas, MSc.**  
**Centro Centroamericano de**  
**Población**  
**Escuela de Trabajo Social / UCR**

[jcvargas@ccp.ucr.ac.cr](mailto:jcvargas@ccp.ucr.ac.cr)

**SIMPOSIO COSTA RICA A LA LUZ DE LA**  
**ENCUESTA DE INGRESOS Y GASTOS DE LOS HOGARES 2004**  
**Sesión Patrones de consumo**



---

# Protocolo de la presentación

---

- Tema, objetivo y metodología
- La Emigración en Costa Rica
- Aspectos conceptuales sobre remesas
- Resultados
  - Hogares con remesas
  - Estructura del consumo
  - Condiciones de vida
- Discusión



# Objetivo y supuesto del trabajo



## **Objetivo:**

Determinar importancia de las remesas y su aporte a las condiciones de vida y de consumo en los hogares.

## **Supuesto de trabajo:**

Participación de las remesas es mayor en consumo estimado como mediano o largo plazo (salud, educación, inversión en la vivienda, equipamientos) que inciden en el mejoramiento del nivel de vida.



# Fuentes de Datos y Metodología



- Base de Datos de Hogares, ENIG 2004
- Fuentes específicas
  - Censo de Población 1984, 2000
  - Etnoencuestas
  - Encuestas del BCCR;
  - LAPOP 2004
- Metodología
  - Generación de variables estructura de consumo y quintiles
  - Descripción de los hogares mediante cruces entre variables
  - Comparación datos con otras fuentes
  - Interpretación de los resultados

# Costarricenses en EEUU

Población total y emigrantes en Estados Unidos 1970-2000.  
Valores absolutos y proporción del total nacional  
Costarricenses

Año	Población Nacional <sup>1/</sup>	en EEUU <sup>2/</sup>	% en el total nacional
1970	1758042	16691	0.9
1980	2301984	29639	1.3
1990	3050556	43530	1.4
2000	3925331	68588	1.7

Fuentes: <sup>1/</sup> INEC-CCP. Proyecciones de Población. 1970-2050

<sup>2/</sup> U.S. Bureau. Censos de población 1970-2000.

- Representan 2% de la población nacional.
- Los emigrantes han aumentado en 50%
- Profundizar en el estudio de su impacto a futuro.

# Zonas de emigración: Los Santos – PZ y GAM

## Alta concentración

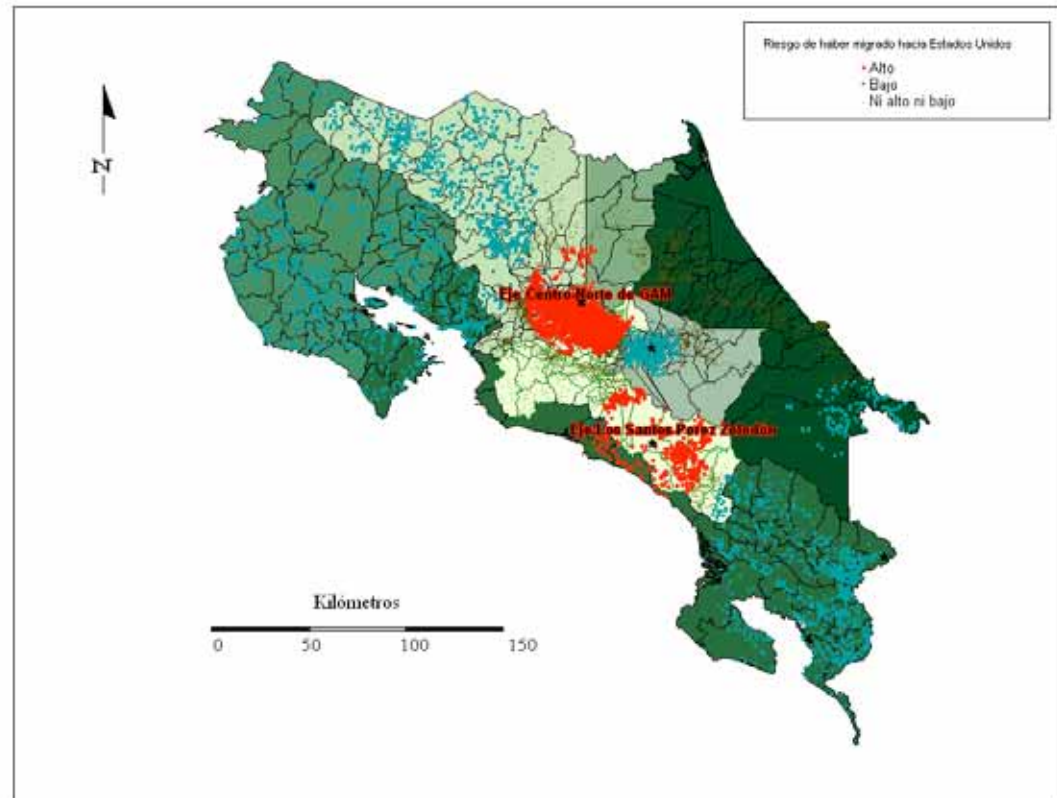
### ❖ En el origen:

Los Santos-Pérez Zeledón y  
en el centro-norte de la  
GAM.

### ❖ En el destino:

New York, New Jersey,  
Texas y Los Ángeles

Canadá



# Remesas: subestimación e impacto

## Subestimación:

- ◆ Por su definición, restringida a envíos de dinero (enfoque económico)
- ◆ Por las posibilidades de contabilizarla, exclusión de las entregas “personales”. Reducida a las formas institucionalizadas
- ◆ Otras formas: bienes de consumo

## Impactos (contradictorios):

- ◆ Forma de lograr la sobrevivencia familiar
- ◆ Comportamientos de “acomodo”
- ◆ “Ampliación” de las condiciones de vida
- ◆ Consumo “superfluo”

# Remesa sin migración

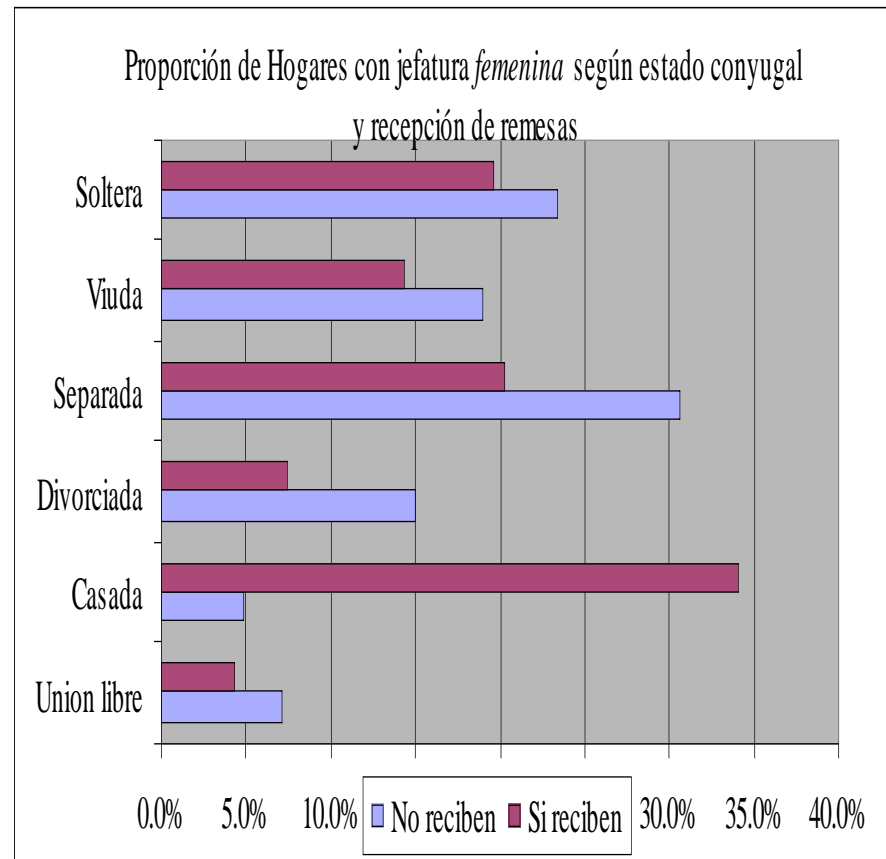
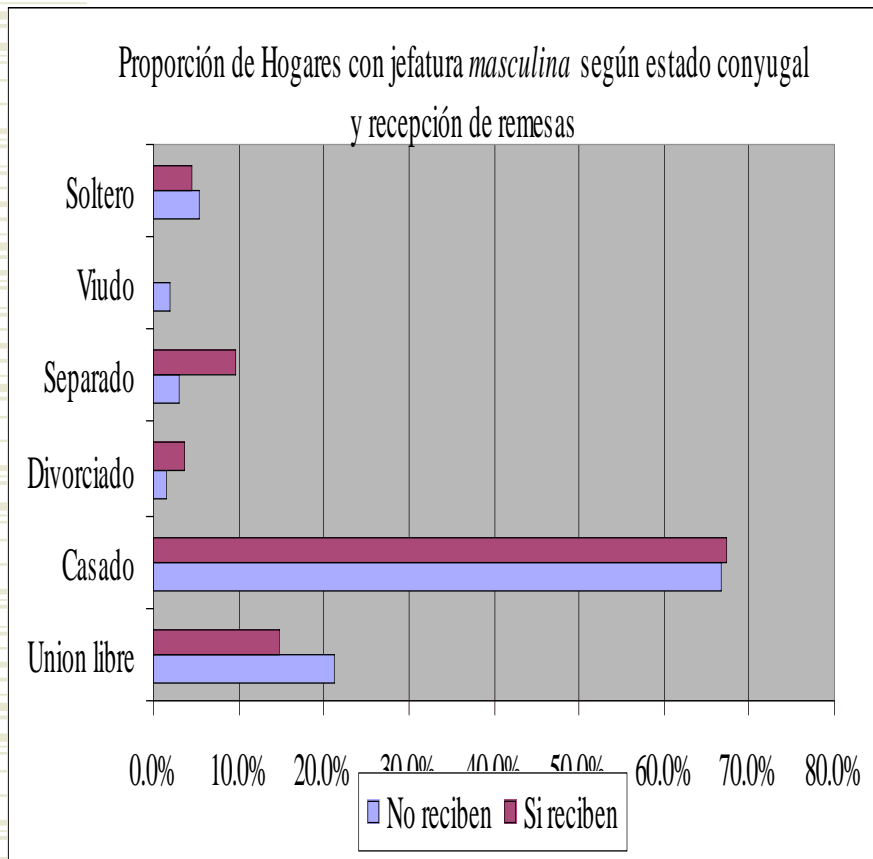
Etnoencuestas: Hogares según condición de migración  
por recepción de remesas desde Estados Unidos.  
(7 comunidades en CR)

Reciben Remesas?	Hogar con migrantes ?		Total (n)
	Sí	No	
Sí	39.6	60.4	111
No	11.0	89.0	1280
Total (n)	185	1206	1391

Mediana de la remesa U\$500



# Características de hogares, ENIG-2004

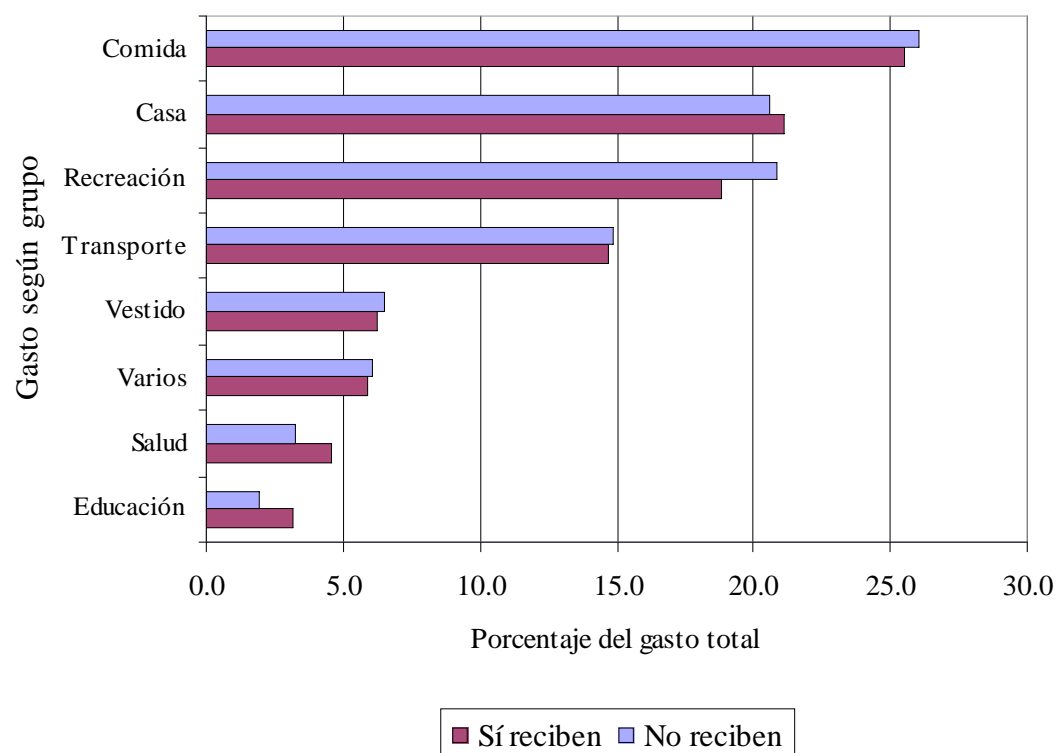


## Características de hogares que reciben remesas, ENIG-2004

- ◆ Total hogares reciben remesas 2.5%
- ◆ Mujeres en jefatura del 48% hogares  
(del total hogares 4.5% mujeres y 1.7% hombres )
- ◆ Escolaridad jefatura 7 vs 6
- ◆ Edad mediana 48 vs. 44
- ◆ Tamaño medio 3 vs. 4
- ◆ Mediana menores 12 años: 20% vs. 17%
- ◆ Similar proporción de mujeres
- ◆ Monto mediano de la remesa 60.000 colones

# Participación de la remesa en las condiciones de vida

Costa Rica: Estructura del gasto del hogar según grandes grupos por condición de recepción de remesas. 2004



- ◆ Similar estructura del gasto en hogares que reciben o no remesas
- ◆ Salud y educación mayores aportes

# Impacto de remesa en las condiciones de vida

Hogares según quintil de ingresos por quintil en el que se ubicarían si no recibieran remesas  
(Valores relativos)

Quintil del ingreso total con remesas	Quintil de ingreso sin aporte de remesas				Totales (n)
	Q 0	Q 1	Q 2	Q 5	
Q 1	20.9	79.1			4258
Q 2	15.9	45.3	38.8		5165
Q 3	7.4	12.3	80.3		5535
Q 4	0.0	15.3	84.7		7203
Q 5	2.9	0.0	91.5	5.6	6173
Totales (n)	2297	7495	18197	345	28334

# Discusión

- ◆ Alta concentración y aumento del volumen de emigración, genera mayor impactos en comunidades y no en el país como un todo.
- ◆ La participación de las remesas es importante en los hogares que la reciben, siendo sustancial en la mayoría.
- ◆ Existe evidencia de que remesas participan en gasto de mediano o largo plazo, más que en gasto “cotidiano”.
- ◆ Si la emigración continua creciendo, importancia de la remesa participará con mayor impacto en las condiciones de vida.
- ◆ Los datos no permiten entender la remesa como “no productiva”. Su participación en el hogar es parte sustancial del ingreso, con poca posibilidad de “capitalizarlas” (destinar para ahorro o inversión)



**GRACIAS!**