



UNIVERSIDAD DE
COSTA RICA

iice
Instituto de Investigaciones en
Ciencias Económicas

simposio 
COSTA RICA A LA LUZ DEL CENSO 2011

BRECHAS DISTRITALES EN LA FORMACIÓN DE CAPITAL HUMANO BÁSICO. 2000 – 2011

JUAN DIEGO TREJOS SOLÓRZANO
MARÍA INÉS SÁENZ VEGA

OCTUBRE 2012

www.iice.ucr.ac.cr



UNIVERSIDAD DE
COSTA RICA

iICE
Instituto de Investigaciones en
Ciencias Económicas

www.iice.ucr.ac.cr

Objetivos

- Estimar la magnitud de las brechas distritales en la creación de capacidades para las nuevas generaciones
- Determinar si se han producido mejoras o cierres de las brechas durante el período intercensal del 2000 al 2011.

Objetivo Específicos

- Cuantificar las brechas distritales y su evolución en cuanto al acceso, la retención y el logro de los niveles preescolar, primario y secundario del sistema educativo costarricense
- Realizar una jerarquía de distritos en cuanto al desempeño educativo
- Generación de una base de indicadores educativos, con desagregación geográfica (distrital) para toma de decisiones.



UNIVERSIDAD DE
COSTA RICA

iICE
Instituto de Investigaciones en
Ciencias Económicas

www.iice.ucr.ac.cr

¿Cómo medir la formación de capital humano básico?

- ***Tasa de logro en completar la secundaria***
 - ***Porcentaje de la población de 20 a 24 años que ha completado la educación secundaria.***

¿Por qué la secundaria?

- **Pasar de un concepto del derecho a la educación formal centrado en el acceso, a uno más sustantivo centrado en el logro real**
- **Para dotar a los jóvenes de las mismas capacidades mínimas para su desarrollo posterior**
- **Para darle a la población infantil igualdad de oportunidades para su desarrollo personal**
- **Nivelar *la cancha* para todos.**

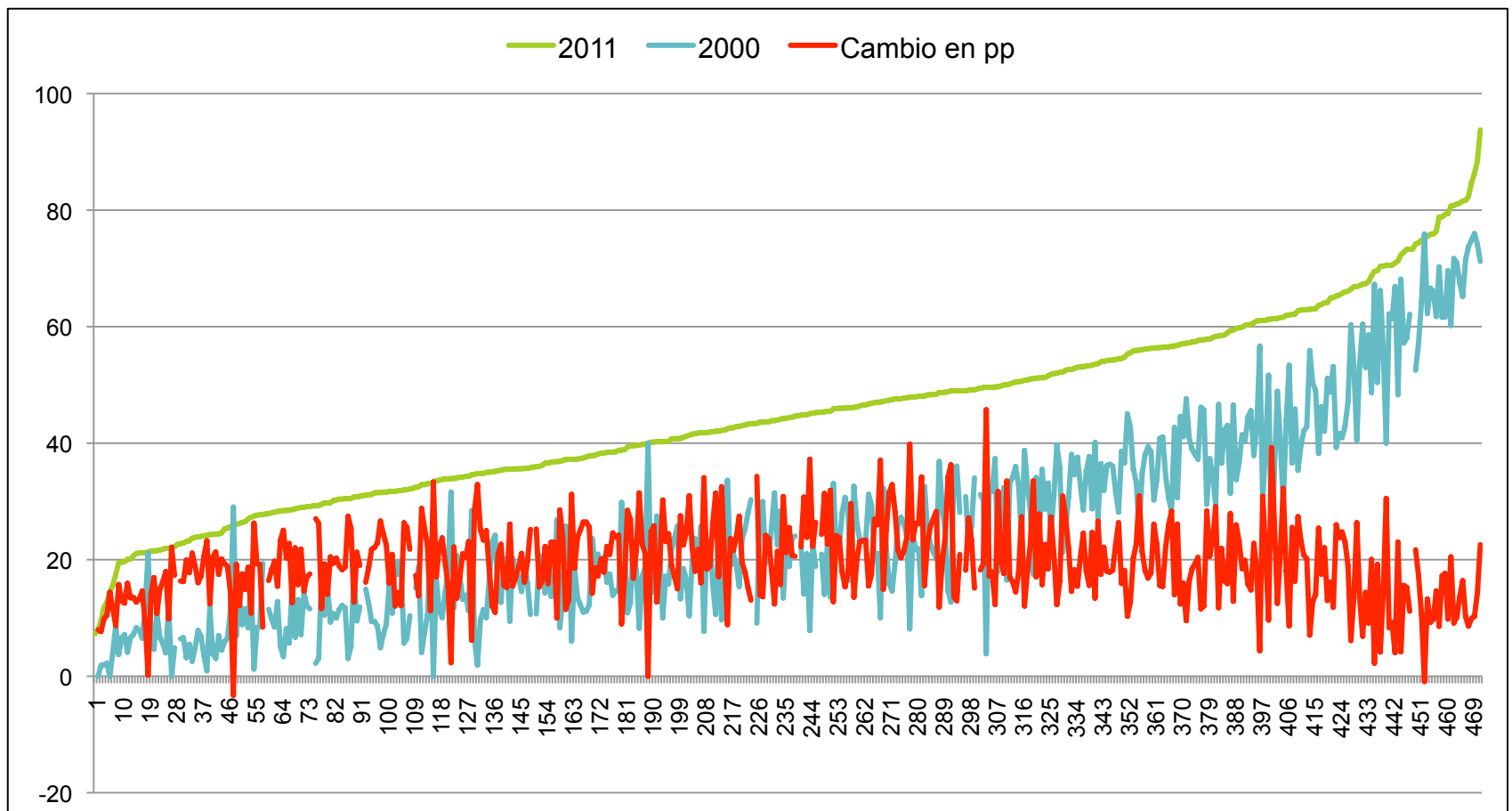


UNIVERSIDAD DE
COSTA RICA

iice
Instituto de Investigaciones en
Ciencias Económicas

www.iice.ucr.ac.cr

- Cerca de la mitad de los jóvenes **completan secundaria** pero con amplias brechas distritales (7% a 94%) y con ventaja creciente para las mujeres (IPG = 1,2)
- Se observan mejoras con respecto al 2000 (0% a 76%), con cierres en la brechas (C.V. del 66% al 34%).



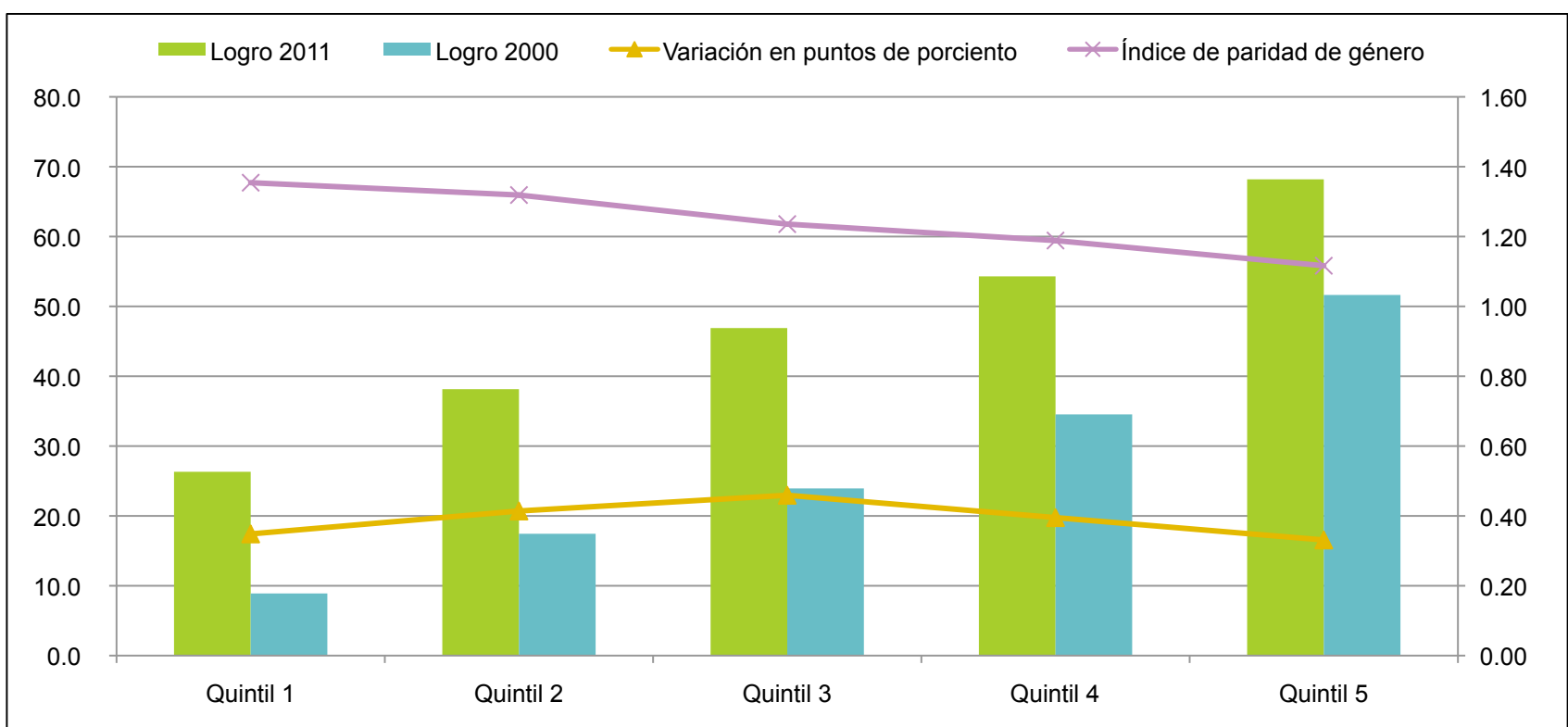


UNIVERSIDAD DE
COSTA RICA

iICE
Instituto de Investigaciones en
Ciencias Económicas

www.iice.ucr.ac.cr

- Los indicadores del clima educativo de los hogares, son los que muestran una mayor correlación con la tasa de logro en completar la secundaria
- La ventaja relativa de las mujeres se acentúa en los distritos con menores resultados.



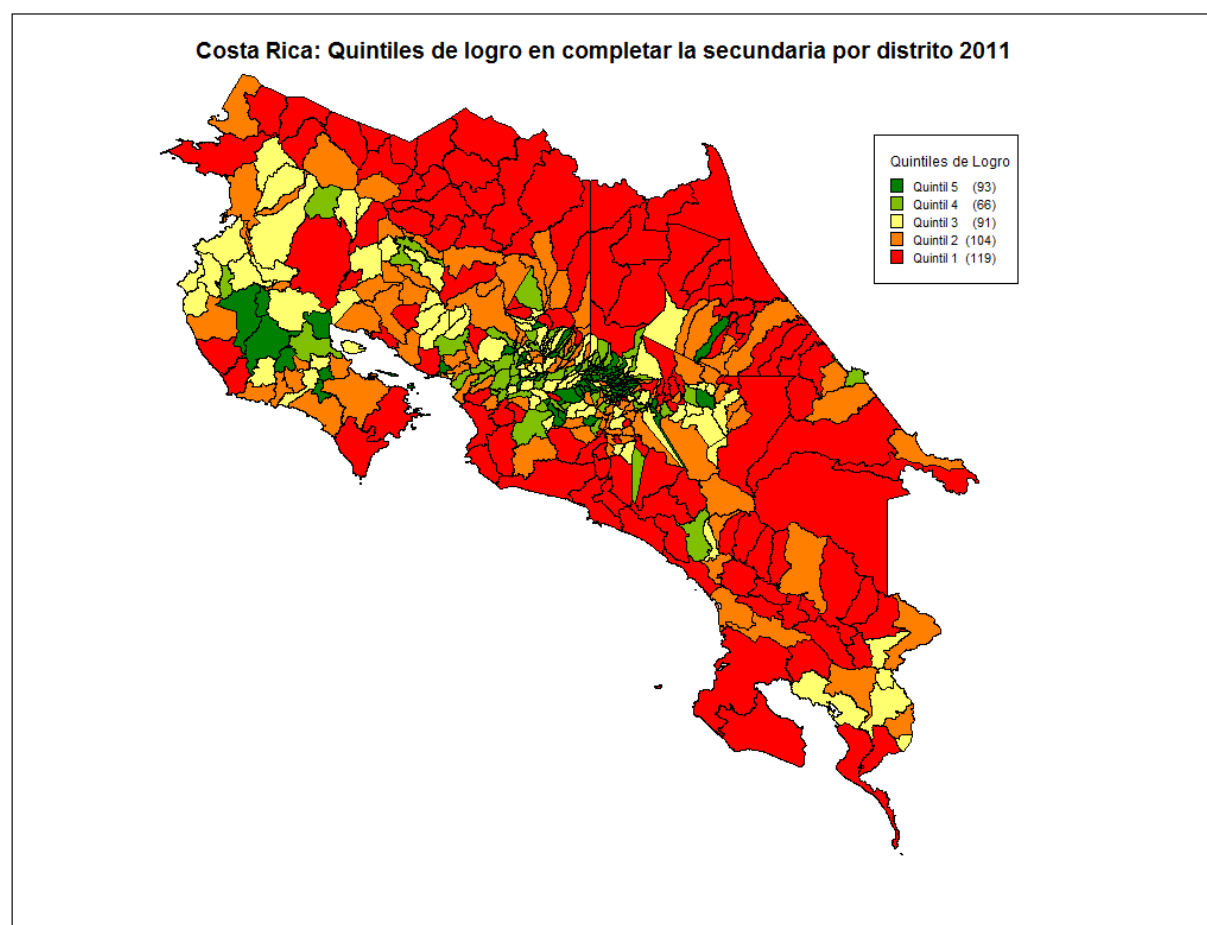


UNIVERSIDAD DE
COSTA RICA

iICE
Instituto de Investigaciones en
Ciencias Económicas

www.iice.ucr.ac.cr

- Los distritos más rurales, extensos y menos poblados presentan menores logros.
- La oferta educativa se encuentra más dispersa, con mayores costos de acceso (distancia) y probablemente menor calidad.





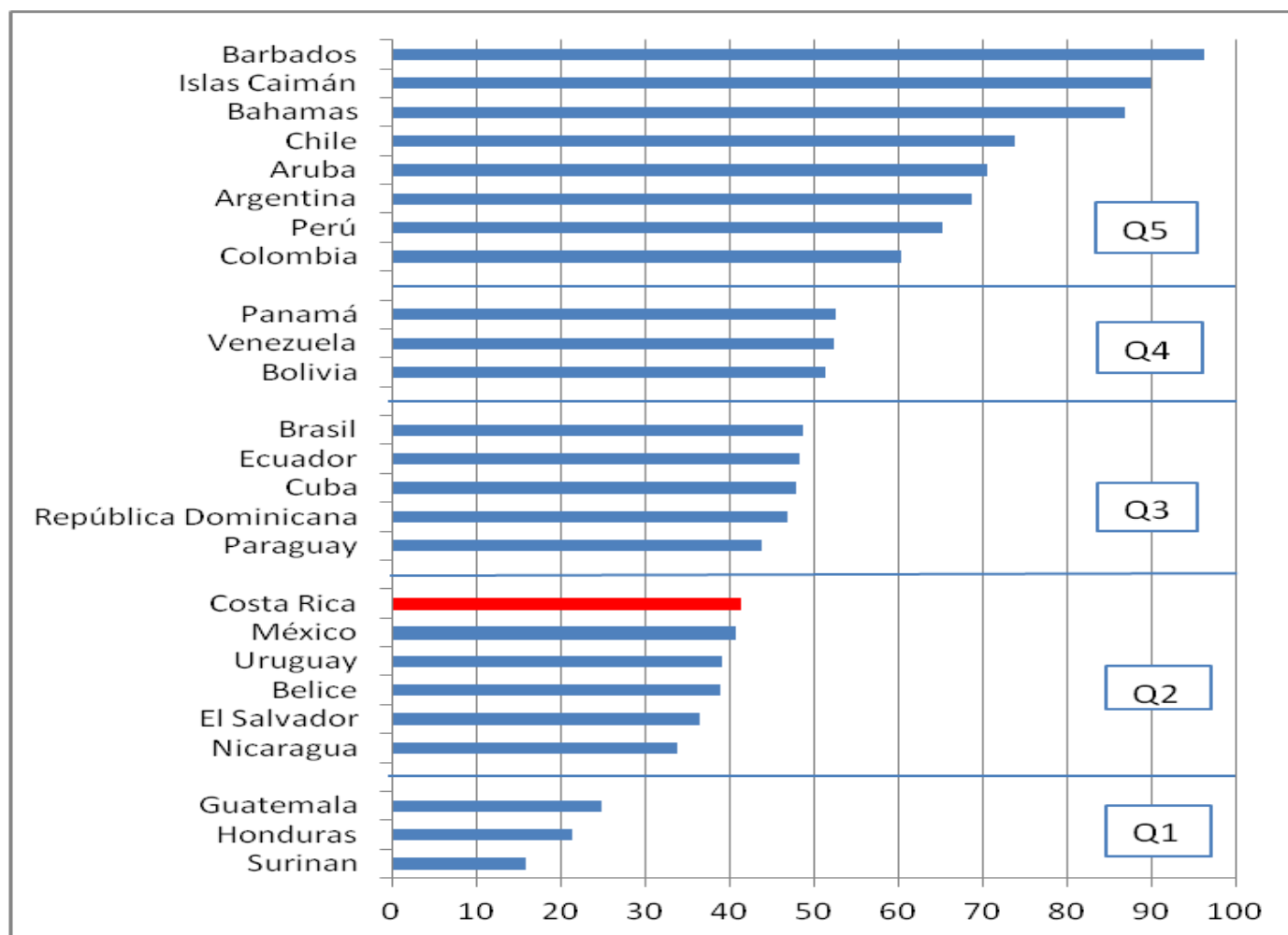
UNIVERSIDAD DE
COSTA RICA

iICE

Instituto de Investigaciones en
Ciencias Económicas

www.iice.ucr.ac.cr

- Las brechas distritales ubican a la población escolar como habitantes de distintos países de la región



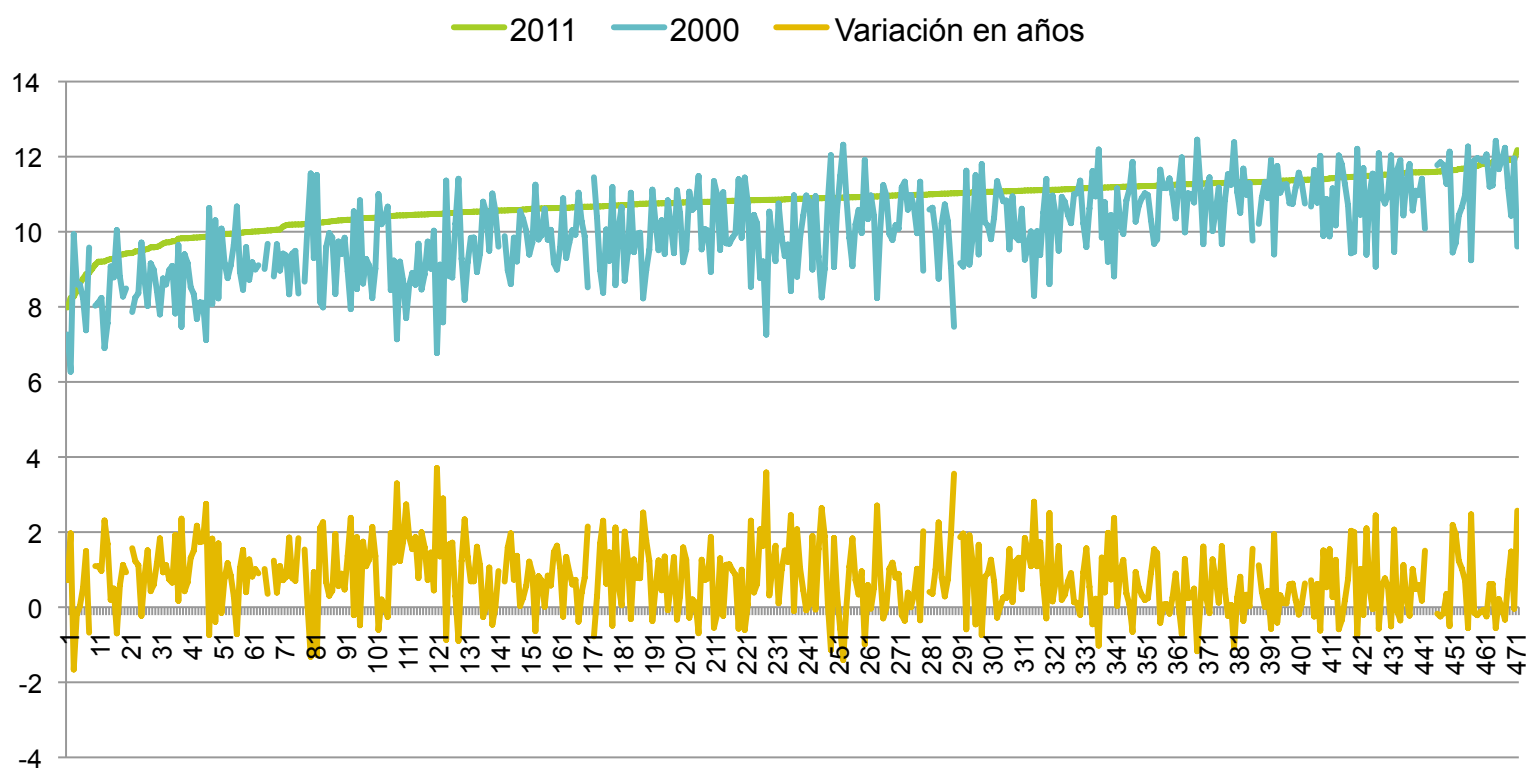


UNIVERSIDAD DE
COSTA RICA

iICE
Instituto de Investigaciones en
Ciencias Económicas

www.iice.ucr.ac.cr

- **Esperanza educativa** resume el acceso y permanencia global al sistema educativo básico (Tasas de asistencia)
- Ha mejorado poco en su conjunto y la presencia de distritos con retrocesos
Se sitúa en torno a los 10,9 años en el 2011, apenas 0,4 años más que el valor obtenido en el año 2000, para un máximo teórico de 13 años.



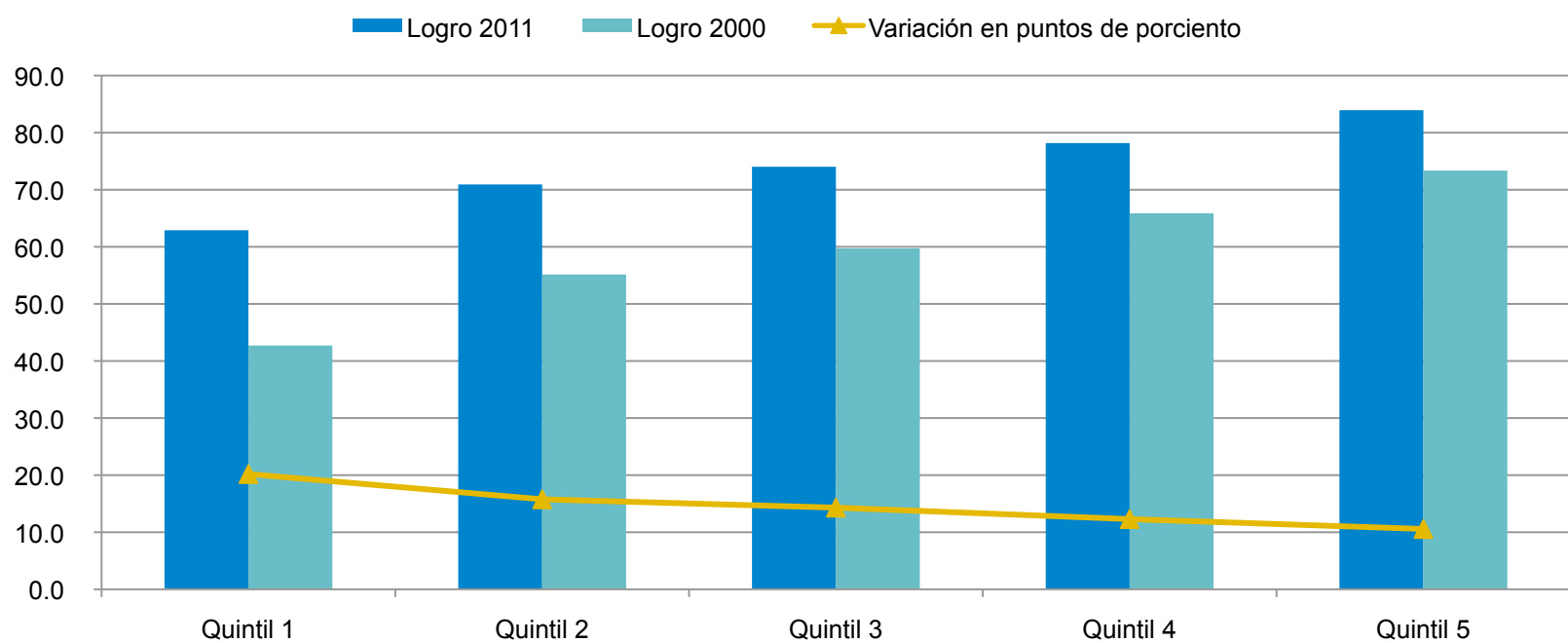


UNIVERSIDAD DE
COSTA RICA

iICE
Instituto de Investigaciones en
Ciencias Económicas

www.iice.ucr.ac.cr

- 23 mil niños de 5 y 6 años fuera del sistema educativo en 2011 (57 mil en 2000)
- Esto se traduce en una importante mejora en las tasas netas de matrícula en **preparatoria** (63% en el 2000 al 75% en el 2011), con una ganancia de 12 puntos de porcentaje (ponderadas), con cierre de brechas distritales





UNIVERSIDAD DE
COSTA RICA

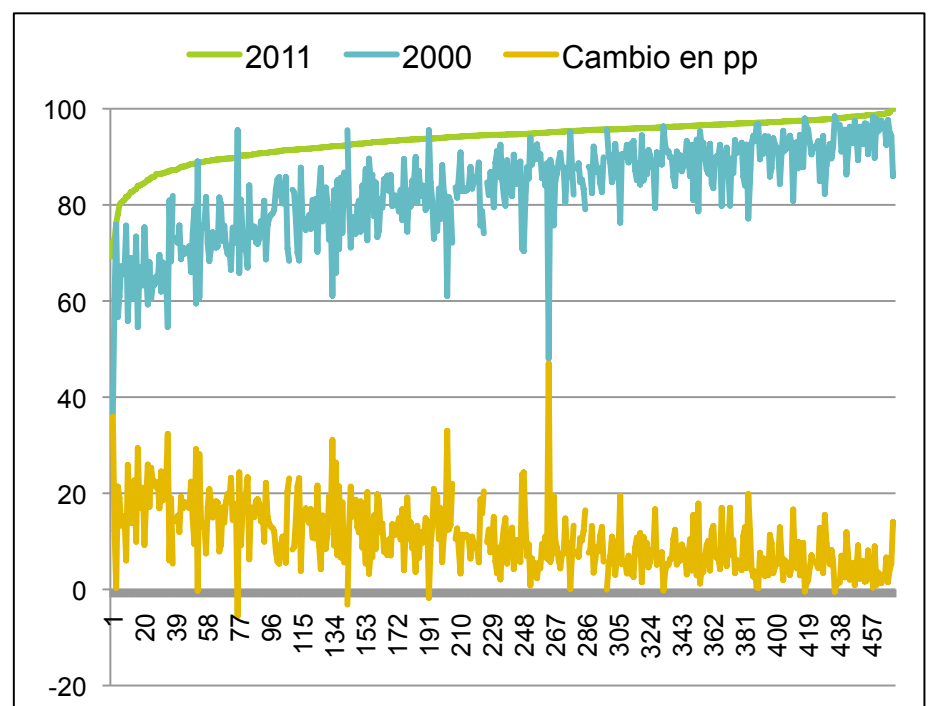
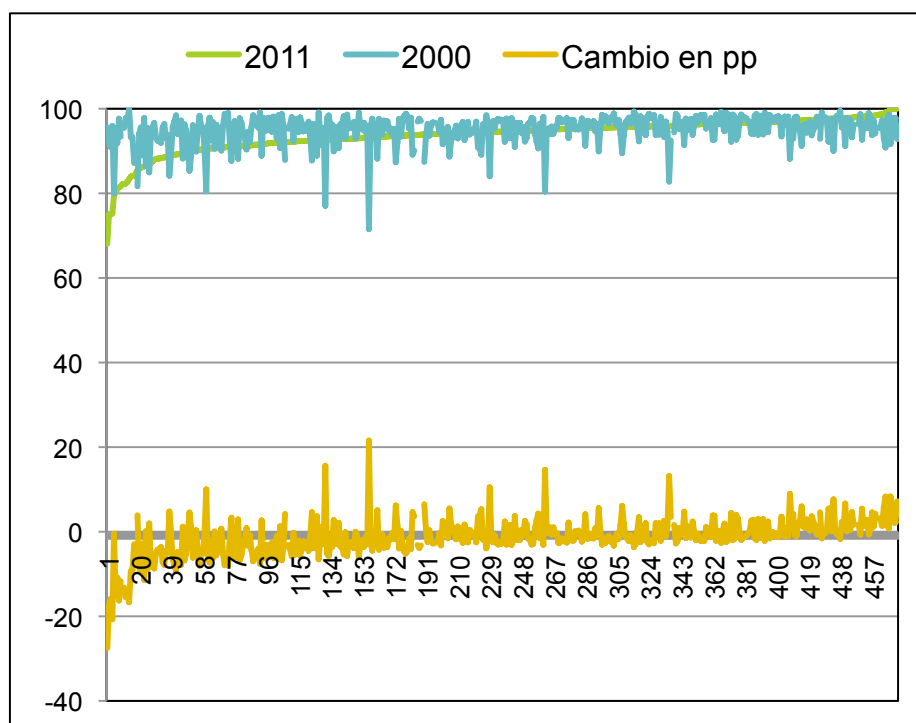
iICE
Instituto de Investigaciones en
Ciencias Económicas

www.iice.ucr.ac.cr

- Cerca de 24 mil niños de 7 a 12 años están fuera de la **escuela**, cuando diez años atrás eran 22 mil niños, lo que reduce ligeramente la TNM (95,4% a 93,9%)
- Pese a ello, se observan importantes mejoras en el logro que favorecen a los distritos en situación más desventajosa.

Tasa neta matrícula primaria

Tasa logro primaria





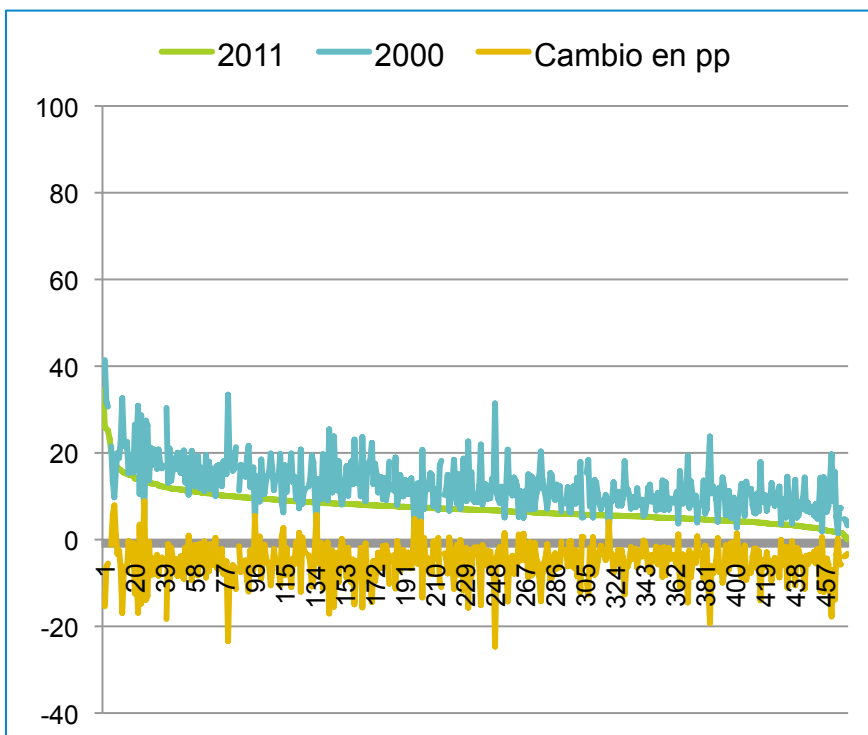
UNIVERSIDAD DE
COSTA RICA

iICE
Instituto de Investigaciones en
Ciencias Económicas

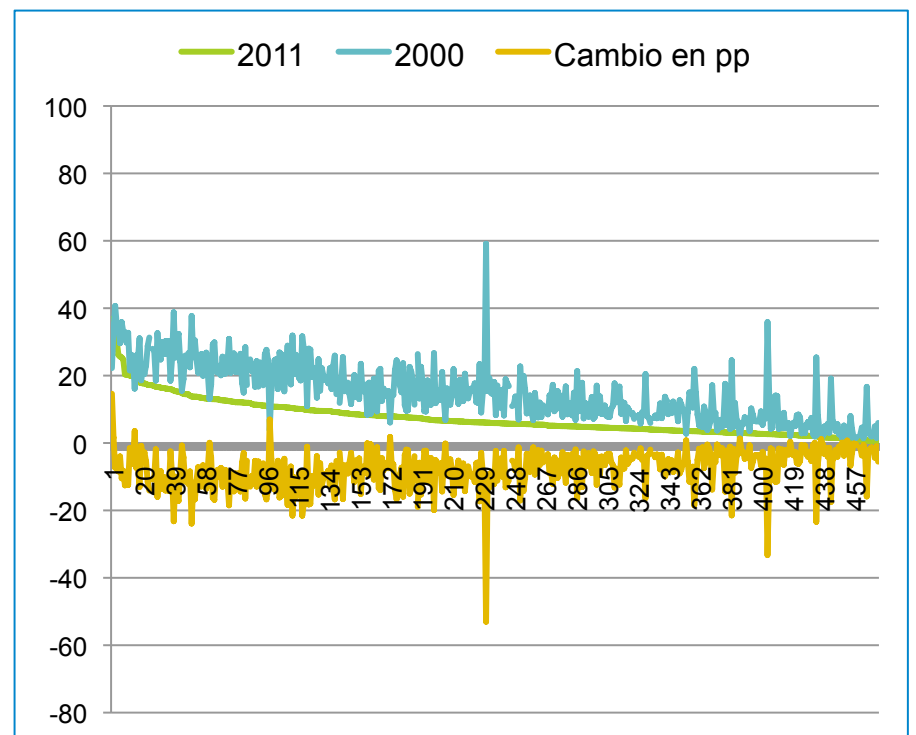
www.iice.ucr.ac.cr

- Los indicadores de retención también muestran una evolución favorable.
- La tasa de rezago se reduce (mejora) del 12% en el 2000 al 8% en el 2011 y las brechas se reducen.
- La tasa de deserción temprana, se reduce (mejora) del 15% en el 2000 al 7% en el 2011 acompañado de una reducción de las brechas distritales.

Tasa de rezago en primaria



Tasa de deserción temprana





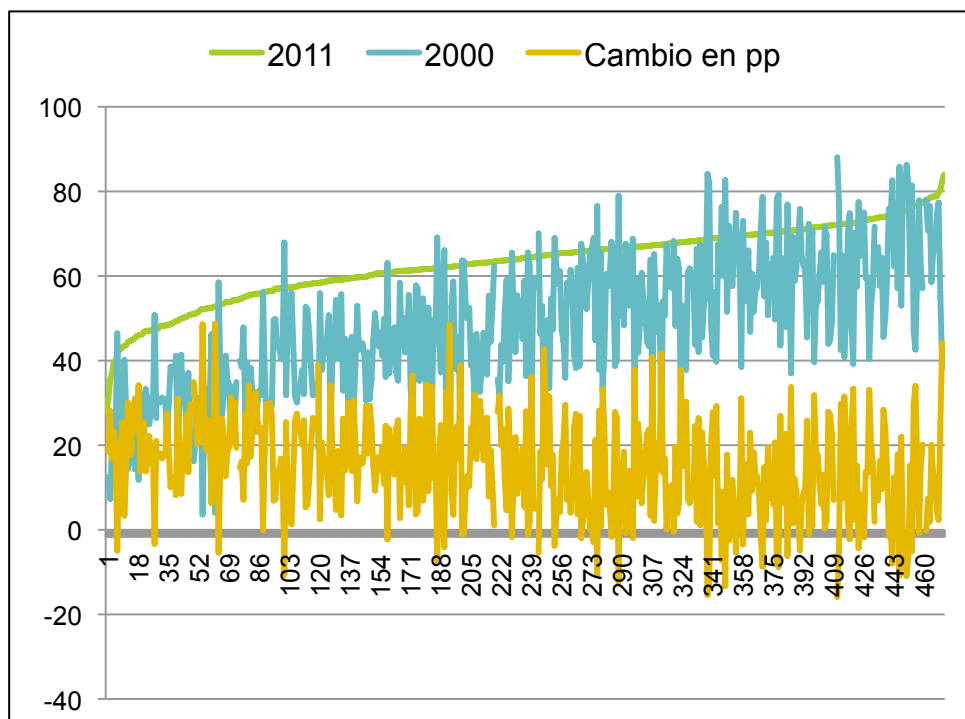
UNIVERSIDAD DE
COSTA RICA

iice
Instituto de Investigaciones en
Ciencias Económicas

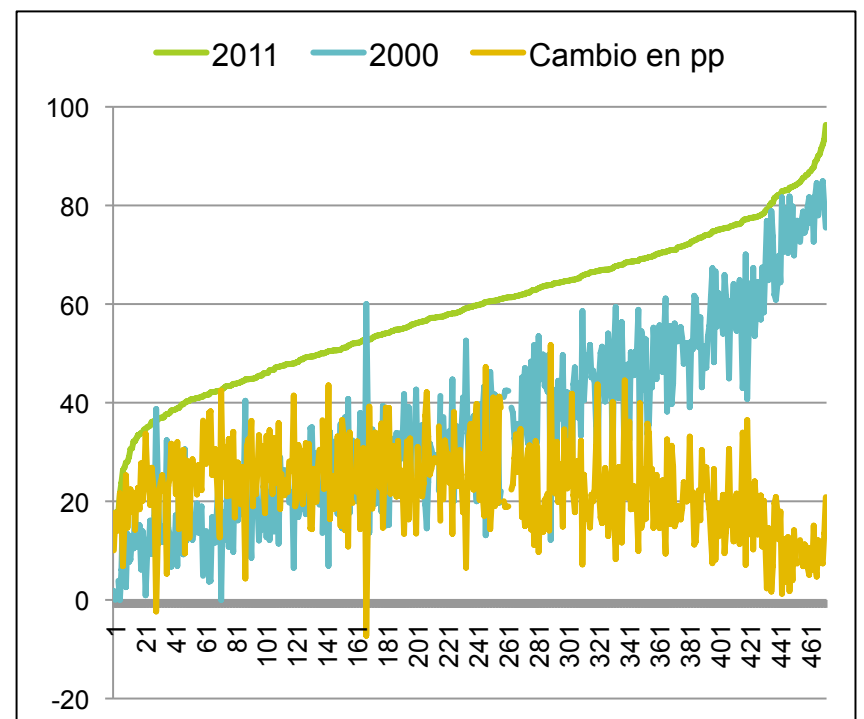
www.iice.ucr.ac.cr

- La tasa neta de matrícula en **secundaria** pasó del 53% en el año 2000 al 64% en el 2011, sin educación abierta. En el 2011 se mantienen 106 mil jóvenes de 13 a 18 años fuera del sistema educativo (175 mil jóvenes en el 2000)
- También mejora el logro de completar secundaria baja y ambos favorecen en mayor medida a los distritos con mayor desventaja reduciendo las brechas distritales.

Tasa neta matrícula secundaria



Tasa logro secundaria baja





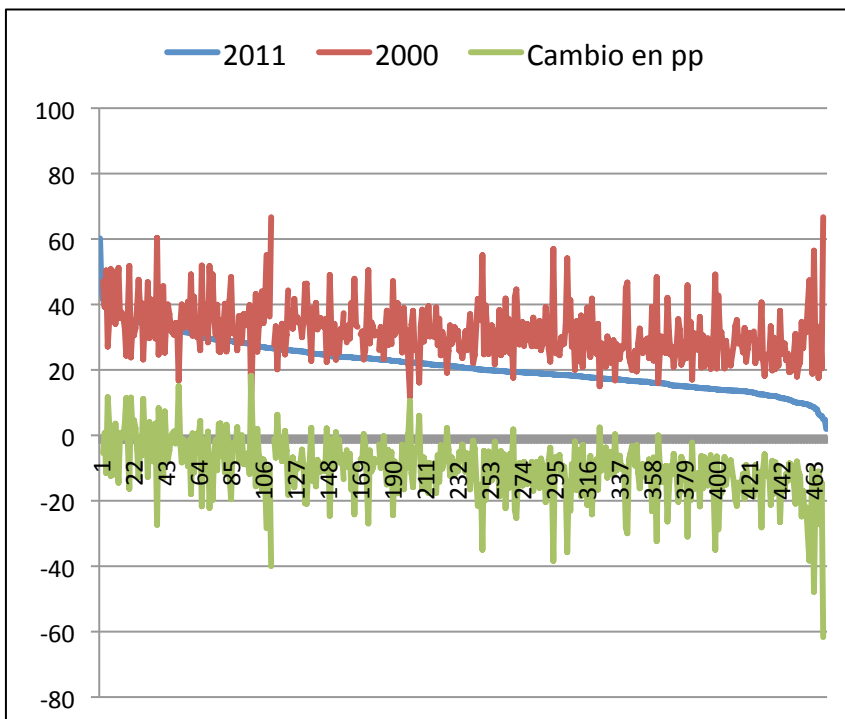
UNIVERSIDAD DE
COSTA RICA

iICE
Instituto de Investigaciones en
Ciencias Económicas

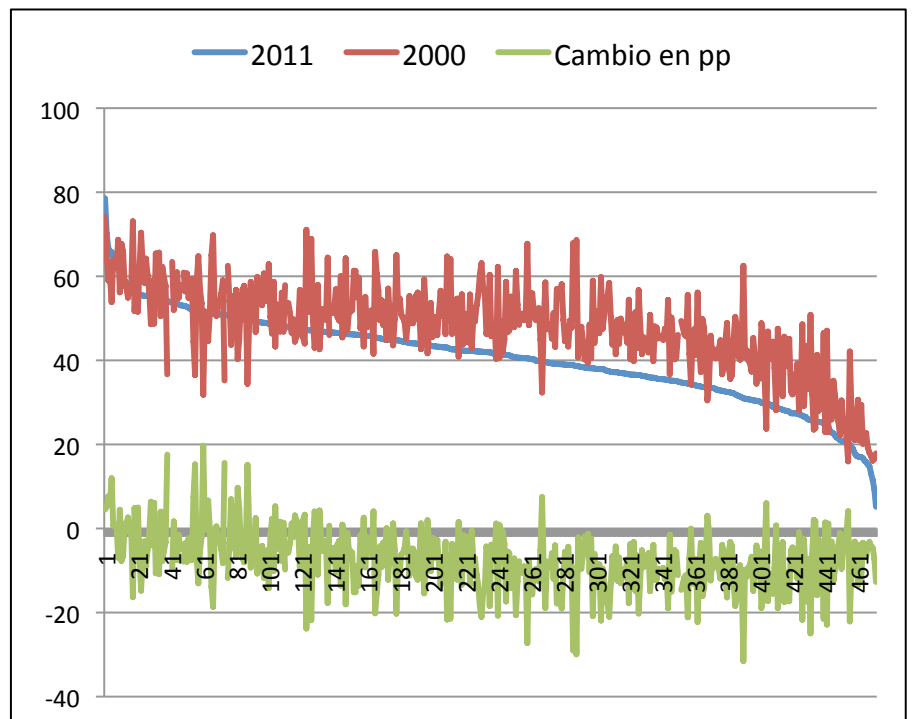
www.iice.ucr.ac.cr

- Los indicadores de retención también muestran una evolución favorable.
- La tasa de rezago se reduce (mejora) del 31% en el 2000 al 23% en el 2011 y las brechas se reducen.
- La tasa de deserción tardía, se reduce acompañado de una reducción de las brechas distritales.

Tasa de rezago en secundaria



Tasa de deserción tardía





UNIVERSIDAD DE
COSTA RICA

iICE
Instituto de Investigaciones en
Ciencias Económicas

www.iice.ucr.ac.cr

Conclusiones

- Se presentan mejoras significativas en la FKHB entre el año 2000 y el 2011, pese a que el país se mantiene rezagado.
- Solo la mitad de los jóvenes está logrando completar sus estudios secundarios, sin considerar la calidad de la educación recibida.
- Pese a que las mejoras se acompañan de una reducción de las brechas distritales, estas siguen siendo amplias y los distritos más alejados del centro del país, más extensos y rurales y por ende con una menor densidad poblacional, son los que obtienen resultados más limitados.
- Con la excepción de la cobertura en primaria, que muestra un peligroso aunque marginal deterioro y un importante contingente de niños excluidos del sistema, todos los indicadores educativos analizados tienden a reflejar mejoras entre los dos censos y reducciones de la brechas distritales, aunque estas siguen siendo significativas.
- Conforme se avanza en el sistema educativo básico, la ventaja relativa de las mujeres se va acentuando, aunque en unos pocos indicadores esta ventaja se ha ido reduciendo.
- Los cierres de las brechas distritales demanda una atención prioritaria de los distritos más rezagados. Solo así, la mejora en la formación de capital humano básico se acompañará de mejoras en la equidad que genera la igualdad de oportunidades.