

CUADRO 3

Número de construcciones residenciales<sup>1/</sup> y valor en miles de colones, según área en metros cuadrados y año 2005 - 2007

Area y año	Número de viviendas	Valor
<b>2005</b>	<b>22 508</b>	<b>209 321 027</b>
Menos de 40	654	2 335 803
De 40 a menos de 70	12 166	61 814 687
De 70 a menos de 100	3 105	29 406 639
De 100 a menos de 150	2 782	43 322 448
De 150 a menos de 200	1 293	28 812 634
De 200 y más	2 070	87 999 902
<b>2006</b>	<b>22 070</b>	<b>253 692 113</b>
Menos de 40	756	2 665 425
De 40 a menos de 70	10 809	58 142 416
De 70 a menos de 100	3 606	37 414 509
De 100 a menos de 150	3 536	56 295 670
De 150 a menos de 200	2 058	52 611 443
De 200 y más	2 379	104 866 842
<b>2007</b>	<b>27 943</b>	<b>412 438 004</b>
Menos de 40	978	4 236 413
De 40 a menos de 70	14 084	79 863 214
De 70 a menos de 100	4 557	61 903 803
De 100 a menos de 150	3 746	71 190 381
De 150 a menos de 200	1 954	56 927 227
De 200 y más	2 624	138 316 966

1/ Por construcciones residenciales se entiende, las viviendas y los apartamentos como unidades habitacionales.

CUADRO 4

Total de construcciones y ampliaciones, área en metros cuadrados y valor en miles de colones, según destino de la obra 2007

Tipo de permiso y destino de la obra	Número de obras	Área	Valor
<b>Costa Rica</b>	<b>36 505</b>	<b>4 096 952</b>	<b>669 147 782</b>
Vivienda	29 847	2 772 183	427 118 782
Comercio	1 614	537 133	73 536 435
Industria	865	361 960	37 567 787
Servicios	464	307 335	61 889 218
Otros	3 715	118 341	62 668 648
<b>Construcciones</b>	<b>32 340</b>	<b>3 820 236</b>	<b>631 618 674</b>
Vivienda	26 281	2 629 089	412 401 092
Comercio	1 330	468 610	63 547 915
Industria	759	332 036	34 514 593
Servicios	357	277 585	57 272 174
Otros	3 613	112 916	60 882 902
<b>Ampliaciones</b>	<b>4 165</b>	<b>276 716</b>	<b>37 529 108</b>
Vivienda	3 566	143 094	14 717 689
Comercio	284	68 523	9 988 520
Industria	106	29 924	3 053 194
Servicios	107	29 750	4 617 044
Otros	102	5 425	1 785 746

VOL. 2  
AÑO 12

# Boletín Anual

## Estadísticas de la Construcción 2007

INEC, de la Rotonda de La Bandera 450 metros oeste, sobre calle Los Negritos, Edificio Ana Lorena, Mercedes de Montes de Oca, Costa Rica  
INTERNET: [www.inec.go.cr](http://www.inec.go.cr) - Correo electrónico: [informacion@inec.go.cr](mailto:informacion@inec.go.cr)  
Teléfono: 2280-9280 ext. 326 - 327 - Fax: 2224-2221  
Editado: INEC - mayo 2008

## Estadísticas de la construcción

Las Estadísticas de la Construcción se elaboran a partir de la información que incluye el "Permiso de Construcción" extendido por las municipalidades del país. Este contiene información básica como: mes, tipo (construcción, ampliación o reparación); clase, destino, actividad económica, financiamiento de la obra; número de obras, área, valor de la construcción, además de los materiales predominantes.

En el año 2007 se reportaron 34 150 obras. Valor que representa un crecimiento del 15,6% (ver cuadro 1). Como se observa en el Cuadro hay tres tipos de permiso: construcción, ampliación y reparación; de éstos el que muestra un mayor crecimiento es el de las construcciones, que creció un 18,0% en el 2007 con respecto al año anterior. Al analizar los permisos por provincia se nota el auge de la construcción en Limón y Guanacaste con un 40,6% y un 33,7% respectivamente.

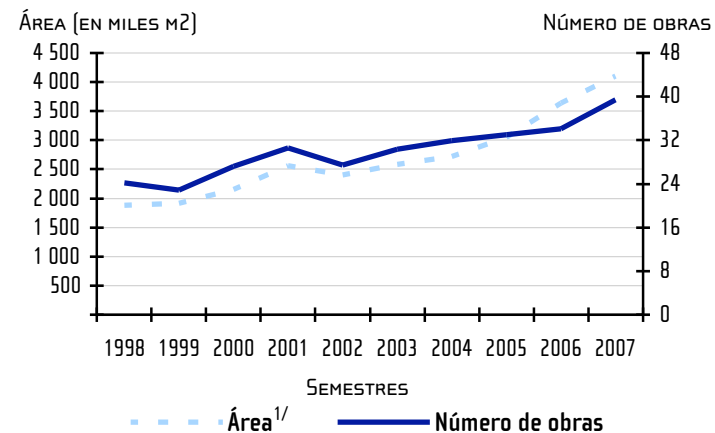
El gráfico 1 muestra la evolución del área construida y el número de obras en los últimos 10 años; se observa un crecimiento sostenido de ambas características, pero con mayor intensidad en el área.

El cuadro 2 presenta la distribución por destino de la construcción del aumento observado en el gráfico 1: las construcciones destinadas a los Servicios experimentaron el mayor crecimiento relativo en área de construcción no así en número de obras; con respecto a este último es la Industria la que revela el mayor crecimiento relativo.

Por otra parte, del cuadro 3 se desprende que en el 2007, el número de construcciones residenciales es superior al año 2006 en un 26,6%. Observando esas mismas construcciones por grupo de áreas, se evidencia el aumento significativo, 30%, en las viviendas mayores de 40 pero menores de 70 m<sup>2</sup>.

### GRÁFICO 1

#### Área construida y número de obras 1998 - 2007 (CIFRAS EN MILES)



1/ No incluyen las reparaciones ni otras obras (tapias, aceras, obras de urbanización etc.)

### CUADRO 1

#### Total de obras y valor en millones de colones, según provincia y tipo de permiso 2006 - 2007

Provincia y tipo de obra	2006		2007		Variación relativa	
	Número de obras	Valor	Número de obras	Valor	Número de obras	Valor
<b>Costa Rica</b>	<b>34 150</b>	<b>553 568</b>	<b>39 471</b>	<b>692 610</b>	<b>15,6</b>	<b>25,1</b>
Construcción	27 401	505 296	32 340	628 618	18,0	24,4
Ampliación	3 900	28 238	4 165	34 162	6,8	21,0
Reparación	2 849	20 034	2 966	29 829	4,1	48,9
<b>San José</b>	<b>9 157</b>	<b>147 567</b>	<b>9 712</b>	<b>196 956</b>	<b>6,1</b>	<b>33,5</b>
Construcción	6 709	128 668	7 156	168 920	6,7	31,3
Ampliación	1 372	9 117	1 422	14 144	3,6	55,1
Reparación	1 076	9 782	1 134	13 892	5,4	42,0
<b>Alajuela</b>	<b>5 529</b>	<b>74 889</b>	<b>7 154</b>	<b>102 015</b>	<b>29,4</b>	<b>36,2</b>
Construcción	4 786	69 628	6 398	97 886	33,7	40,6
Ampliación	423	3 545	488	2 772	15,4	-21,8
Reparación	320	1 716	268	1 358	-16,3	-20,8
<b>Cartago</b>	<b>3 516</b>	<b>47 717</b>	<b>4 131</b>	<b>51 466</b>	<b>17,5</b>	<b>7,9</b>
Construcción	3 056	45 344	3 638	48 697	19,0	7,4
Ampliación	271	1 267	257	1 374	-5,2	8,4
Reparación	189	1 105	236	1 395	24,9	26,2
<b>Heredia</b>	<b>4 221</b>	<b>90 130</b>	<b>4 224</b>	<b>73 446</b>	<b>0,1</b>	<b>-18,5</b>
Construcción	3 364	80 091	3 342	68 103	-0,7	-15,0
Ampliación	501	8 746	501	4 111	0,0	-53,0
Reparación	356	1 293	381	1 232	7,0	-4,7
<b>Guanacaste</b>	<b>4 853</b>	<b>101 925</b>	<b>6 074</b>	<b>124 882</b>	<b>25,2</b>	<b>22,5</b>
Construcción	4 085	98 034	5 241	116 964	28,3	19,3
Ampliación	507	1 931	567	4 644	11,8	140,5
Reparación	261	1 959	266	3 274	1,9	67,1
<b>Puntarenas</b>	<b>5 037</b>	<b>76 021</b>	<b>5 658</b>	<b>117 442</b>	<b>12,3</b>	<b>54,5</b>
Construcción	3 977	71 527	4 563	105 981	14,7	48,2
Ampliación	589	2 452	655	5 554	11,2	126,5
Reparación	471	2 042	440	5 907	-6,6	189,2
<b>Limón</b>	<b>1 837</b>	<b>15 320</b>	<b>2 518</b>	<b>26 403</b>	<b>37,1</b>	<b>72,3</b>
Construcción	1 424	12 003	2 002	22 069	40,6	83,9
Ampliación	237	1 180	275	1 564	16,0	32,6
Reparación	176	2 137	241	2 771	36,9	29,7

### CUADRO 2

#### Área<sup>1/</sup> en metros cuadrados y variación relativa, según destino de la obra 2006 - 2007

Destino	Año		Variación relativa
	2006	2007	
<b>Total</b>			
N° de obras	31 301	36 505	16,63
Área	3 637 435	4 098 289	12,63
<b>Vivienda</b>			
N° de obras	24 738	29 847	20,65
Área	2 461 821	2 772 927	12,61
<b>Comercio</b>			
N° de obras	3 005	1 614	86,18
Área	852 312	537 706	58,68
<b>Industria</b>			
N° de obras	121	865	614,88
Área	120 181	361 980	201,18
<b>Servicios</b>			
N° de obras	422	464	9,95
Área	116 882	307 335	162,94
<b>Otros<sup>2/</sup></b>			
N° de obras	3 015	3 715	23,22
Área	86 239	118 341	37,22

1/ Datos no incluyen reparaciones ni otros.

2/ Otros: incluye obras de infraestructura, tapias y otros.

### GRÁFICO 2

#### Distribución del área según destino de la obra 2006 - 2007

