

Boletín Anual

VOL 2
AÑO 7

Estadística de la Construcción

Año 2002

Abril 2003



Estadísticas de la Construcción

La fuente de información utilizada para el registro de las Estadísticas de la Construcción, la constituye el "Permiso de Construcción extendido por las municipalidades del país. Este contiene información básica tal como: mes del permiso, tipo de permiso: construcción, ampliación o reparación; clase, destino, actividad económica y financiamiento de la obra; número de obras, área y valor de la construcción, así como los materiales predominantes.

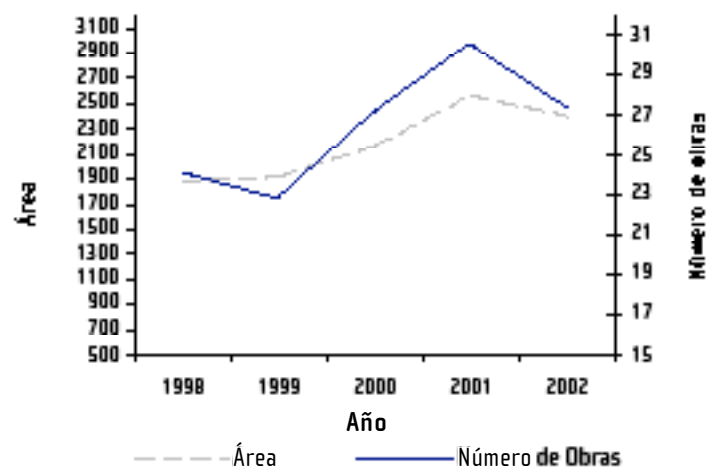
El año 2002 con respecto a 1 año 2001, experimentó un desaceleramiento en el número de obras y en el área, respectivamente un -11,6% y un -6,2% (ver gráfico 1 y cuadro 2).

En la construcción de viviendas se acentuó la disminución en el número de obras y en el área; fueron las viviendas menores a los 100m² las afectadas: del año 2001 al 2002 cayeron en un 47%. Las viviendas mayores a los 100 m², mantuvieron un ritmo creciente. (ver cuadro 3)

El comportamiento descrito fue prácticamente uniforme en 5 provincias del país; solamente, Heredia y Limón presentaron pequeños crecimientos. (ver cuadro 1)

GRÁFICO 1

Número de obras y área construida en miles 1998 - 2002



CUADRO 1

Total de obras y valor en millones de colones, según provincia y tipo de permiso 2001 - 2002

Provincia y tipo de obra	2001		2002	
	Número de obras	Valor	Número de obras	Valor
Costa Rica	30 580	228 475	27 453	238 804
Construcción	25 073	200 913	21 668	208 753
Ampliación	3 307	16 572	3 420	15 400
Reparación	2 200	10 990	2 365	14 651
San José	9 870	90 752	9 511	91 884
Construcción	7 113	73 768	6 608	76 564
Ampliación	1 554	9 465	1 663	6 971
Reparación	1 203	7 519	1 240	8 349
Alajuela	5 943	37 829	4 610	34 458
Construcción	5 329	35 603	3 955	30 001
Ampliación	408	1 266	407	3 325
Reparación	206	960	248	1 131
Cartago	3 359	22 675	3 012	24 206
Construcción	2 884	19 488	2 551	23 108
Ampliación	327	2 746	300	754
Reparación	148	441	161	345
Heredia	3 377	28 556	3 468	40 445
Construcción	2 836	26 168	2 999	38 302
Ampliación	357	1 343	327	1 615
Reparación	184	1 045	142	528
Guancaste	3 020	20 065	2 283	18 541
Construcción	2 697	19 461	1 861	15 945
Ampliación	218	447	260	1 249
Reparación	105	157	162	1 348
Puntarenas	2 781	18 890	2 820	16 371
Construcción	2 263	17 351	2 280	14 674
Ampliación	300	1 046	272	1 058
Reparación	218	493	268	640
Limón	2 230	9 708	1 749	12 899
Construcción	1 951	9 073	1 414	10 160
Ampliación	143	260	191	429
Reparación	136	375	144	2 310

CUADRO 2

Área^{1/} en metros cuadrados y variación relativa,
Según destino de la obra
2001 - 2002

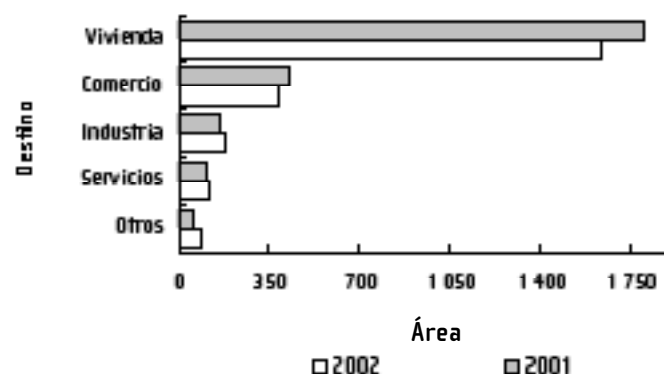
Destino	Año		Variación relativa
	2001	2002	
Total			
N° de obras	28 380	25 088	-11,60
Área	2 561 696	2 402 314	-6,22
Vivienda			
N° de obras	23 855	20 390	-14,53
Área	1 800 777	1 633 520	-9,29
Comercio			
N° de obras	1 785	1 866	4,54
Área	429 579	386 069	-10,13
Industria			
N° de obras	147	117	-20,41
Área	163 294	181 784	11,32
Servicios			
N° de obras	430	401	-6,74
Área	112 183	115 846	3,27
Otros			
N° de obras	2 163	2 314	6,98
Área	55 863	85 095	52,33

Otros: incluye obras de infraestructuras, tapias y otros.

^{1/} El área incluye solamente las construcciones y las ampliaciones.

GRAFICO 2

Distribución del área en miles de metros cuadrados
por destino de la obra
2001 - 2002



CUADRO 3

Número de construcciones residenciales^{1/} y valor
en miles de colones, según área en metros
cuadrados y año
2000 - 2002

Área y año	Número de obras	Valor
2000	18 513	100 285 171
Menos de 40	1 916	4 029 571
De 40 a menos de 70	10 018	30 390 679
De 70 a menos de 100	3 911	25 063 790
De 100 a menos de 150	1 460	13 398 114
De 150 a menos de 200	483	6 791 280
De 200 y mas	725	20 611 737
2001	23 556	139 709 297
Menos de 40	2 264	5 279 382
De 40 a menos de 70	13 108	42 095 051
De 70 a menos de 100	4 791	36 132 110
De 100 a menos de 150	1 840	19 213 905
De 150 a menos de 200	701	10 901 070
De 200 y mas	852	26 087 779
2002	17 919	142 001 932
Menos de 40	1 143	2 799 214
De 40 a menos de 70	9 526	36 915 808
De 70 a menos de 100	3 007	20 997 700
De 100 a menos de 150	2 240	26 206 132
De 150 a menos de 200	948	16 977 610
De 200 y mas	1 055	38 105 469

^{1/} Por construcciones residenciales se entienden las viviendas y los apartamentos como unidades habitacionales.

CUADRO 4

Total de construcciones y ampliaciones, área en metros
cuadrados y valor en miles de colones, según destino
de la obra
2002

Tipo de permiso y destino de la obra	Número de obras	Área	Valor
Costa Rica	25 088	2 402 314	224 152 880
Vivienda	20 390	1 633 520	148 432 309
Comercio	1 866	386 069	35 313 697
Industria	117	181 784	11 394 858
Servicios	401	115 846	10 050 591
Otros	2 314	85 095	18 961 425
Construcciones	21 668	2 168 740	208 752 768
Vivienda	17 450	1 516 971	142 001 932
Comercio	1 559	339 894	31 560 396
Industria	97	151 320	9 517 018
Servicios	308	83 262	7 642 750
Otros	2 254	77 293	18 030 671
Ampliaciones	3 420	233 574	15 400 112
Vivienda	2 940	116 549	6 430 377
Comercio	307	46 175	3 753 301
Industria	20	30 464	1 877 839
Servicios	93	32 584	2 407 841
Otros	60	7 802	930 754